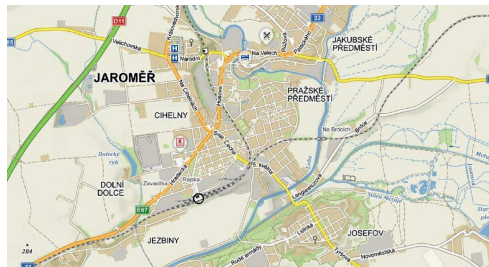




Jiná ověření:

Paré:

Orientační schéma:




Razítko oprávněné osoby:


10.2022


Podpis:

Datum:

Revize:	Datum:	Popis:	Kontroloval:
000	20.10.2022	Definitivní odevzdání dokumentace	Ing. Procházka

Stavebník/Investor:	Správa železnic, státní organizace	 SPRÁVA ŽELEZNIC
Adresa:	Dlážděná 1003/7, 110 00 Praha 1	
Zástupce investora:	Stavební správa východ	
Adresa:	Nerudova 773/1, 779 00 Olomouc	

Zhotovitel díla:	Prodín a.s.	
Adresa:	K Vápence 2745, 530 02 Pardubice	
Kontakt:	T: +420 466 055 130 E: info@prodin.cz	

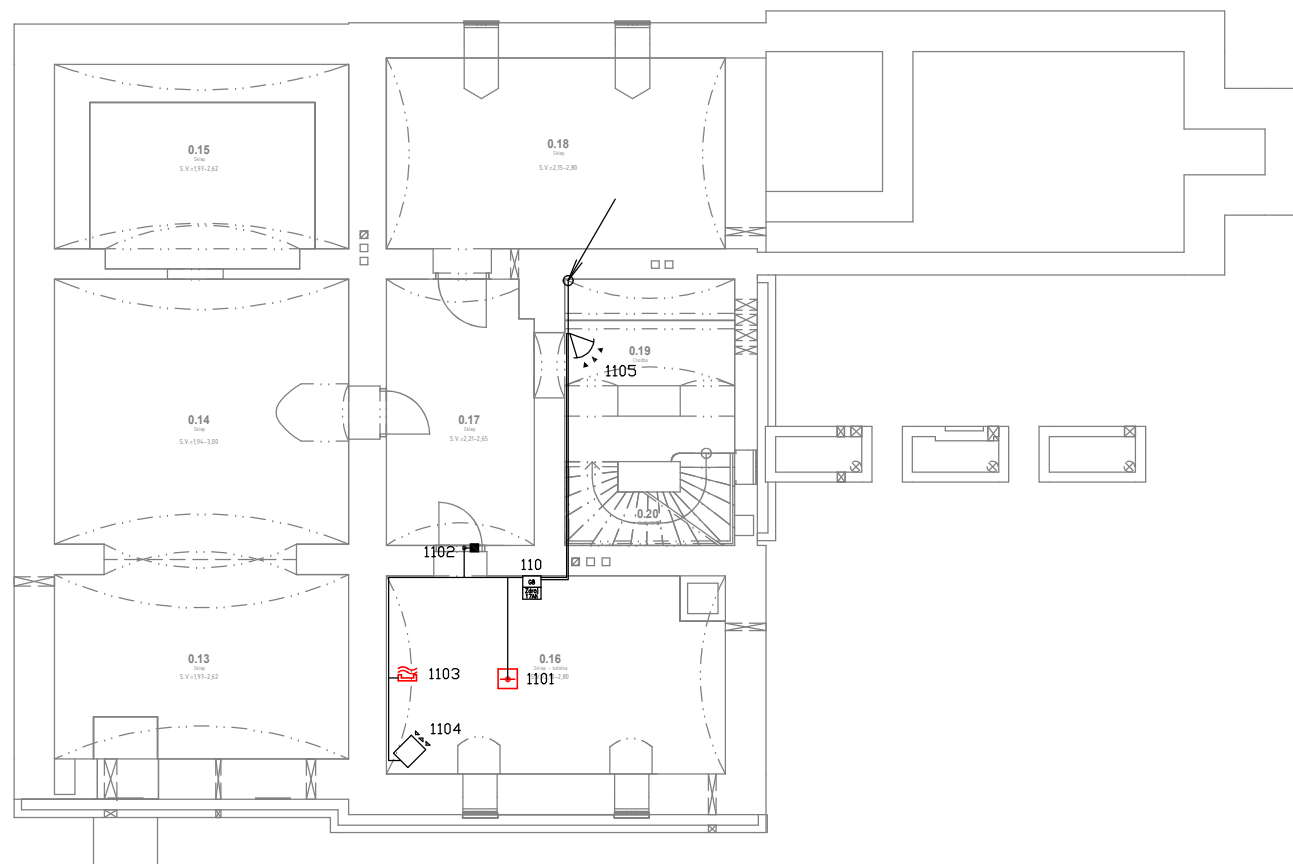
Zhotovitel objektu:	Prodín a.s.	
Adresa:	K Vápence 2745, 530 02 Pardubice	
Kontakt:	T: +420 466 055 130 E: info@prodin.cz	

Hlavní projektant (HIP):	Ing. Michal Procházka, Bc. J. Oplítil	Specialista:	Ing. Marta Bláhová
--------------------------	---------------------------------------	--------------	--------------------





Název stavby/akce:	Rekonstrukce výpravní budovy v žst. Jaroměř	Označení investora:	S621700087
		Označení zhotovitele:	3111/21/087
Název části:	POZEMNÍ OBJEKTY BUDOV	Označení části:	D.2.2.1
Název objektu/dílní části:	Výpravní budova v žst. Jaroměř Požárně bezpečnostní řešení	Označení objektu/komplexu:	SO 77-71-01.03
Název přílohy:	Schéma rozmístění hlásičů a tlačítek - PZTS	Číslo přílohy:	2.007
Odpovědný projektant:	Zpracovatel přílohy:	Měřítko:	1:150
Ing. Marta Bláhová	Ing. Marta Bláhová	Formáty:	7xA4
Kraj:	Katastrální území:	TUDU:	
Královéhradecký	Jaroměř [657336]	1601 D1	
			Smluvní datum zpracování: 10.2022

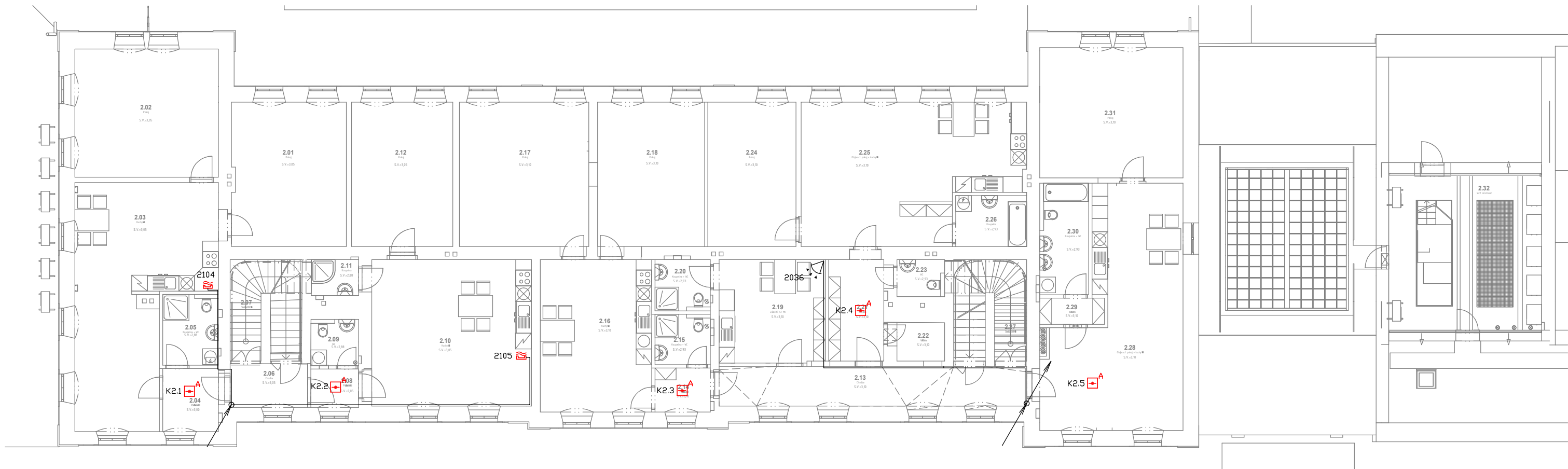
Označení investora:	Stupeň dokumentace:	Část:	Objekt:	Podoblast:	Příloha:	Revize:
S 6 2 1 7 0 0 8 7	- D U S P	- D 2 2 0 1	- S O 7 7 7 1 0 1	- 0 3	- 2 - 0 0 7	- 0 0 0

[Prostor pro další informace]







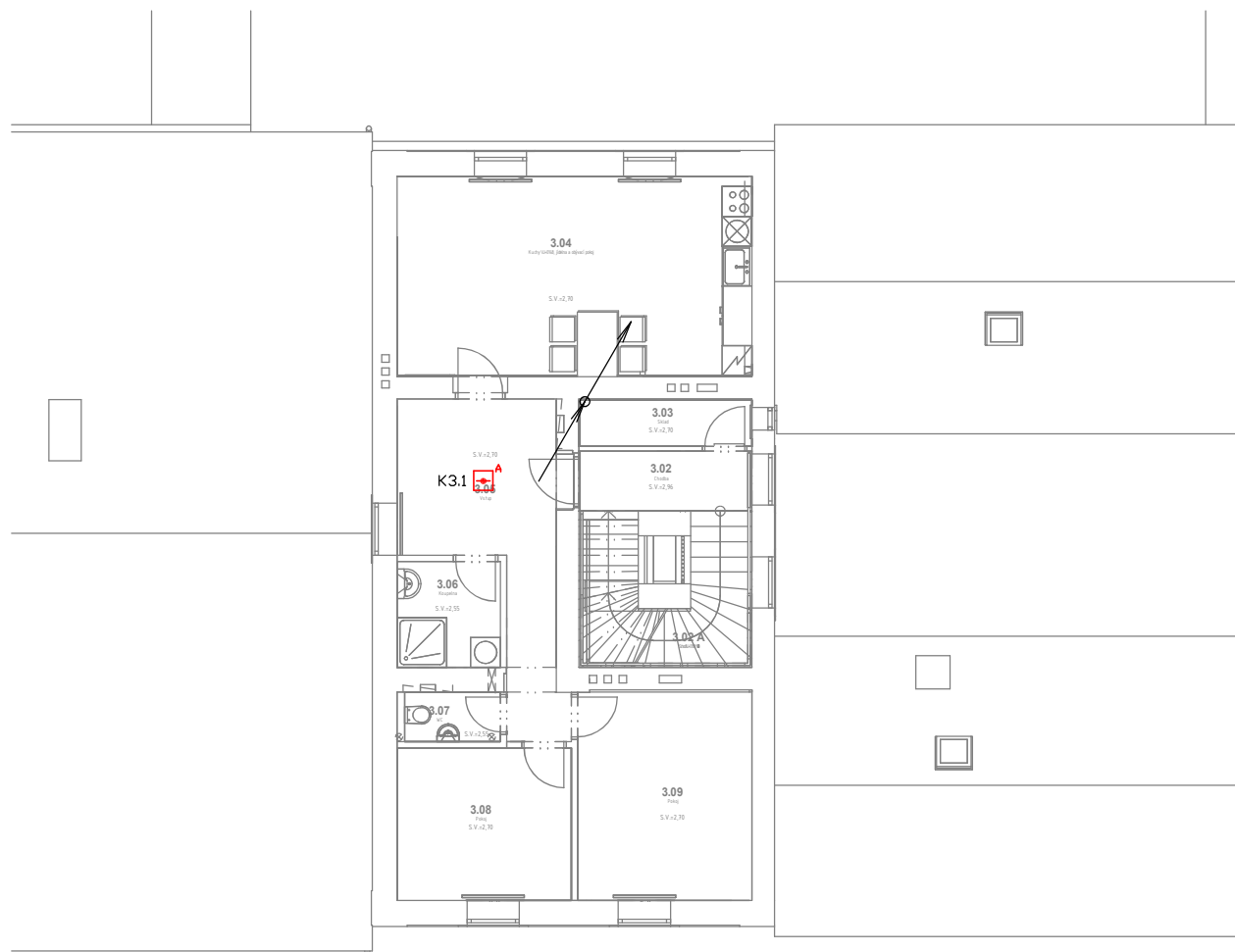
LEGENDA :

-  Tlačítkový hlásič
-  Opticko-kouřový hlásič
-  Opticko-kouřový hlásič-autonomní
-  Detektor zaplavení
- ZD** Záložní zdroj
- PZTS** Ústředna poplachového tísňového a zabezpečovacího systému



LEGENDA :

-  Tlačítkový hlásič
-  Opticko-kouřový hlásič
-  Opticko-kouřový hlásič-autonomní
-  Detektor zaplavení
- ZD** Záložní zdroj
- PZTS** Ústředna poplachového tísňového a zabezpečovacího systému



LEGENDA :





-  Tlačítkový hlásič
-  Opticko-kouřový hlásič
-  Opticko-kouřový hlásič-autonomní
-  Detektor zaplavení
- ZD** Záložní zdroj
- PZTS** Ústředna poplachového tísňového a zabezpečovacího systému

Schéma rozmístění hlásičů a tlačítek - PZTS
Půdorys 3.NP M1:150